



Общество с ограниченной ответственностью

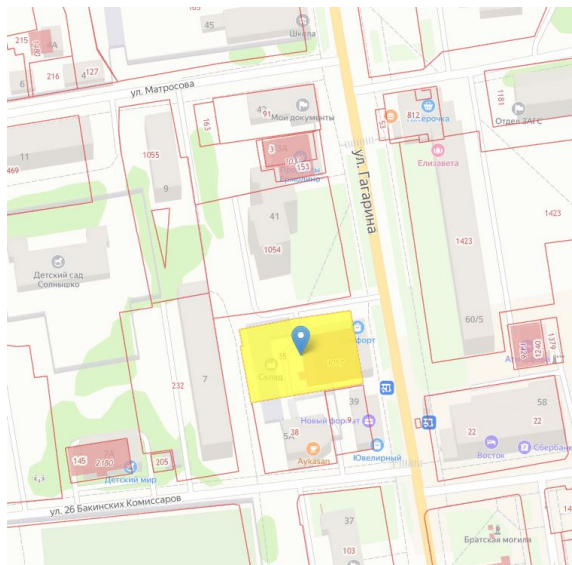
# «Сервис- Экспресс»

215010 Смоленская обл., г. Гагарин, пер. Пионерский, дом 3.

тел. 8(48135) 6-05-79, факс 6-05-79

## Проектная документация

**Внесение изменений в проект планировки и проект межевания территории ограниченной ул. Гагарина, ул. П. Алексеева, ул. Строителей и ул. Матросова в г. Гагарин Смоленской области**



г. Гагарин 2021 г.

Общество с ограниченной ответственностью

# «Сервис-Экспресс»

215010 Смоленская обл., г. Гагарин, пер. Пионерский, дом 3.

тел. 8(48135) 6-05-79, факс 6-05-79

---

Свидетельство о допуске к определенному виду или видам работ, которые оказывают влияние на безопасность объектов капитального строительства №10450 от 15 мая 2014 г.  
(ИП СОП «СтройОбъединение» №СРО-П-145-04032010)

**Внесение изменений в проект планировки и проект межевания  
территории ограниченной  
ул. Гагарина, ул. П. Алексеева, ул. Строителей и ул. Матросова  
в г. Гагарин Смоленской области**

Директор ООО «Сервис-Экспресс»



**Н. В. Гаспарян**

г. Гагарин

2021 г.

1	Содержание тома
	<b>Пояснительная записка</b>
	<b>Графическая часть</b>
1	Ситуационная схема М 1:10000
2	Проект межевания М 1 : 1000
3	Фрагмент проекта межевания М 1:500

# ПОЯСНИТЕЛЬНАЯ ЗАПИСКА

## 1. Общие данные

Изменение в проект планировки Проект планировки и проект межевания территории, ограниченной ул. Гагарина, ул. П. Алексеева, ул. Строителей и ул. Матросова на основании:

- Правил землепользования и застройки г. Гагарин от 2010 г.
- Градостроительного кодекса РФ.
- Строительных норм и правил.

Проект выполняется с целью исключения изломанности границ исходного земельного участка 67:03:0010108:35, путем перераспределения в соответствии ст. 38.28 Земельного кодекса РФ. Других изменений в проект не вносится.

## 2. Местоположение земельного участка

Вновь образованный земельный участок находится в кадастровом квартале 67:03:0010108 на землях частной и государственной собственности.

Категория земель: земли населенных пунктов

Территориальная зона: **О** (общественно деловая зона)

Вид разрешенного использования: 4.4. Магазины

## 3. Вновь образованный земельный участок ЗУ13

Результат перераспределения земельного участка 67:03:0010108:35 и ЗУ1а земли неразграниченной государственной собственности

**Местоположение:**

Смоленская область,  
г. Гагарин, ул. Гагарина, д. 9а

**Территориальная зона: О**

Общественно деловая зона

**Вид разрешённого использования:**

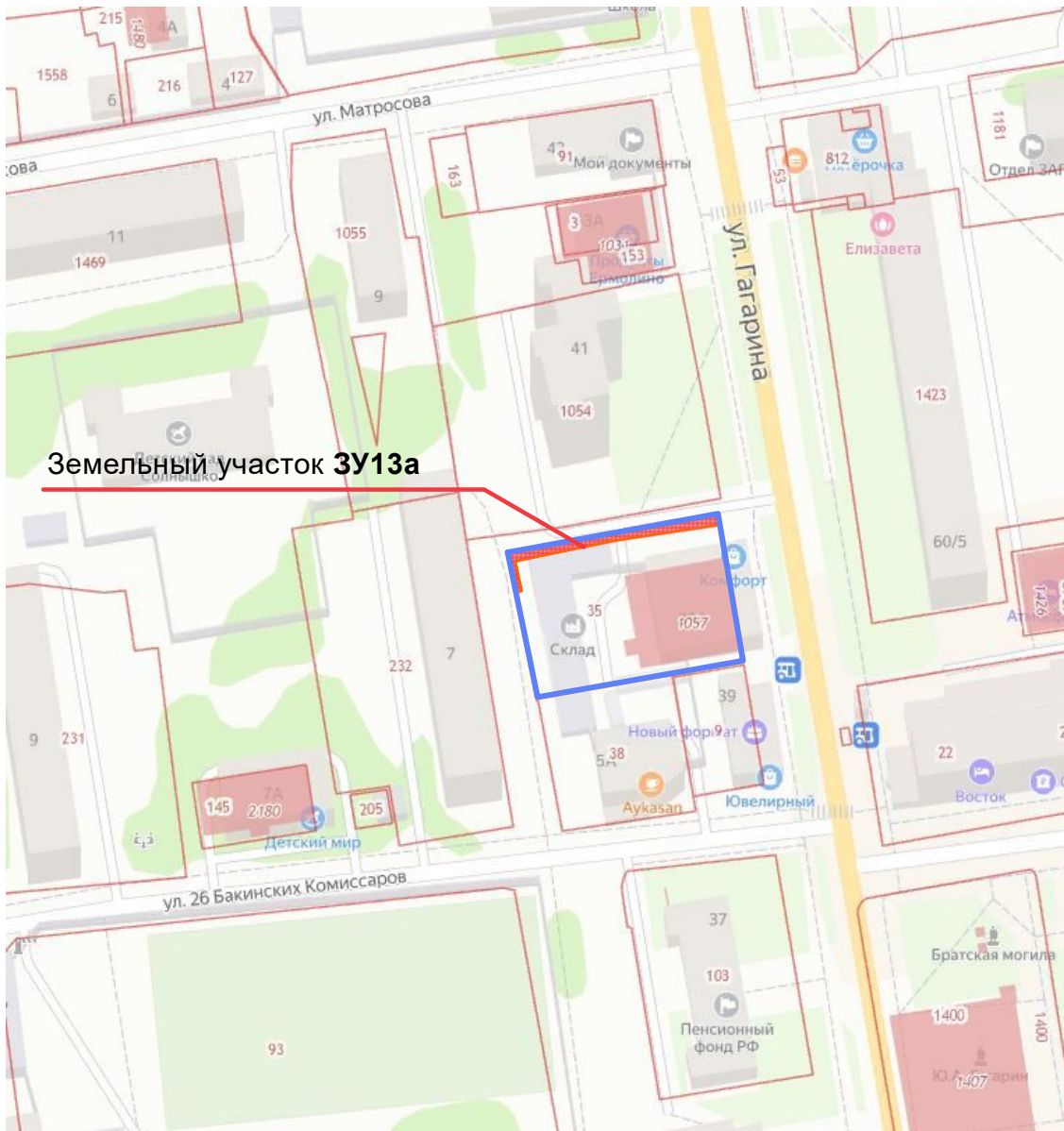
для эксплуатации магазина  
"Бытовая техника"

**Площадь: 1751 кв.м.**

### Координаты ЗУ13а

<u>№</u>	<u>X</u>	<u>Y</u>	<u>Раст. в м</u>
1	546317.81	2219300.67	51.51
2	546325.06	2219351.66	0.48
3	546324.59	2219351.73	33.09
4	546291.97	2219357.25	17.70
5	546289.11	2219339.79	25.99
6	546284.97	2219314.13	7.47
7	546283.61	2219306.78	25.70
8	546308.9	2219302.19	9.04
1	546317.81	2219300.67	

# Ситуационный план М 1:10000



Земельный участок 3У13а



Вновь образованный земельный участок 3У13,  
результат прераспределения земельного участка 67:03:0010108:35 и 3У13а




			г. Гагарин Территория, ограниченная улицами Гагарина , П. Алексеева, Строителей и Матросова			
Директор	Гаспарян		Дополнение к проекту планировки и проект межевания в составе проекта планировки части застроенной территории	Стадия	Лист	Листов
ГАП	Гаспарян			ГД	1	3
Исполн.	Гаспарян					
			Ситуационный план М 1:10000	ООО "Сервис-Экспресс"		

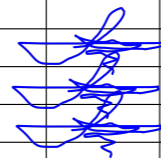


**Вновь образованные земельные участки**

№ точки	Назначение земельного участка	Зона	Пл. в га
	Земли перспективного развития		3.43
1	Дворовая территория ж.д., ул Строителей, дом 46	Ж-2	0.45
2	Дворовая территория ж.д., ул Строителей, дом 44	Ж-2	0.49
3	Под строительство здания общественного назначения	Ж-2	0.13
4	Под развитие существующих объектов	Ж-2	0.12
5	Территория детского сада "Солнышко"	Ж-2	0.52
6	Дворовая тер. ж.д., ул 26 Бакинских ком., дом 11	Ж-2	0.49
7	Под строительство здания общественного назначения	Ж-2	0.12
8	Под развитие существующих объектов	Ж-2	0.08
9	Дворовая территория ж.д., ул Строителей, дом 44	Ж-2	0.12
10	Под развитие существующих объектов	П-3	0.12
11	Тер. киноцентра "Космос" ул. Гагарина, дом 35	О	0.05
12	Территория админ. здания, ул. Гагарина, дом 37	О	0.14
13	Территория магазина "Бытовая техника"	О	0.18

**Условные обозначения**

-  Границы проектируемой территории
-  Границы земельных участков кадастрового учета
-  Границы вновь образованных земельных участков

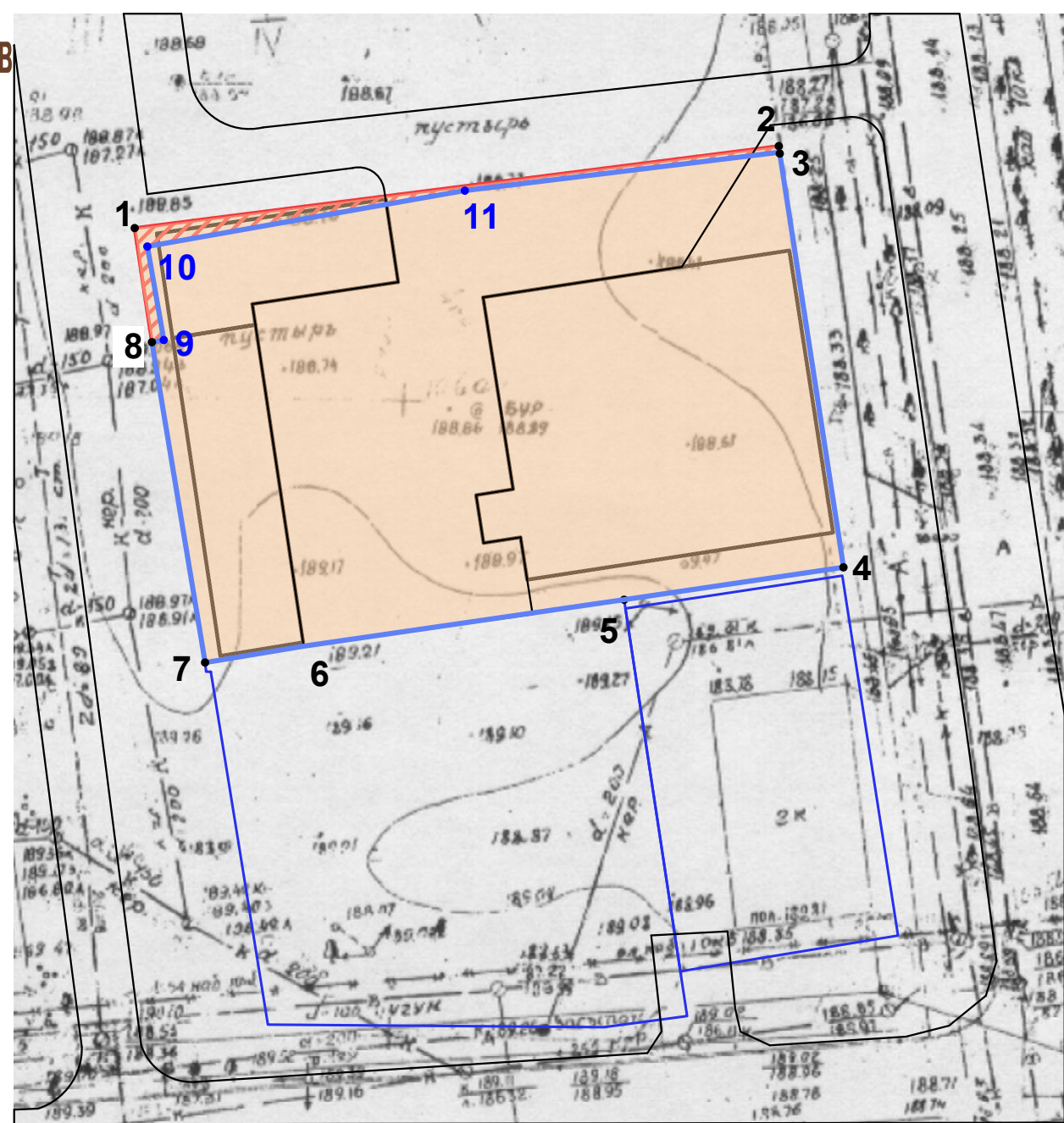
Директор	Гаспарян	
ГАП	Гаспарян	
Исполн.	Гаспарян	

г. Гагарин  
Территория, ограниченная улицами Гагарина, П. Алексеева, Строителей и Матросова

Проект планировки и проект межевания в составе проекта планировки части застроенной территории	Стадия	Лист	Листов
	ПД	2	3

Проект межевания М 1:2 000  
ООО "Сервис-Экспресс"

**Фрагмент проета межевания,  
ЗУ13 М 1:500**



**Земельный участок  
67:03:0010108:35**

**Местоположение:**  
Смоленская область,  
г. Гагарин, ул. Гагарина, д. 9а  
**Территориальная зона: О**  
Общественно деловая зона  
**Вид разрешённого использования:**  
для эксплуатации магазина  
"Бытовая техника"  
**Площадь: 1708 кв.м.**

**Земельный участок ЗУ13а  
земли неразграниченной  
государственной собственности**

**Местоположение:**  
Смоленская область,  
г. Гагарин, ул. Гагарина  
**Территориальная зона: О**  
Общественно деловая зона  
**Вид разрешённого использования:**  
производственная деятельность  
**Площадь: 43 кв.м.**

**Координаты ЗУ13а**

№ №	X	Y	Раст. в м
1	546317.81	2219300.67	51.51
2	546325.06	2219351.66	0.48
3	546324.59	2219351.73	25,19
11	546321.16	2219326.76	25.52
10	546316.41	2219301.69	7.47
9	546309.09	2219303.18	1.01
8	546308.9	2219302.19	9.04
1	546317.81	2219300.67	

**Вновь образованный земельный участок ЗУ13**

Результат перераспределения земельного участка  
67:03:0010108:35  
ЗУ13а земли неразграниченной государственной  
собственности  
**Местоположение:** Смоленская область,  
г. Гагарин, ул. Гагарина, д. 9а  
**Территориальная зона: О**  
Общественно деловая зона  
**Вид разрешённого использования:**  
для эксплуатации магазина  
"Бытовая техника"  
**Площадь: 1751 кв.м.**

**Координаты ЗУ13**

№ №	X	Y	Раст. в м
1	546317.81	2219300.67	51.51
2	546325.06	2219351.66	0.48
3	546324.59	2219351.73	33.09
4	546291.97	2219357.25	17.70
5	546289.11	2219339.79	25.99
6	546284.97	2219314.13	7.47
7	546283.61	2219306.78	25.70
8	546308.9	2219302.19	9.04
1	546317.81	2219300.67	



Земельный участок **67:03:0010108:35**  
Земельный участок **ЗУ13а**  
Вновь образованный земельный участок **ЗУ13**,  
результат прераспределения земельного участка 67:03:0010108:35 и ЗУ13а

		г. Гагарин				
		Территория, ограниченная улицами Гагарина , П. Алексева, Строителей и Матросова				
Директор	Гаспарян		Стадия	Лист	Листов	
ГАП	Гаспарян		Дополнение к проекту планировки и проект межевания в составе проекта планировки части застроенной территории	ПД	3	3
Исполн.	Гаспарян					
			Фрагмент проета межевания, ЗУ13 М 1:500			
			ООО "Сервис-Экспресс"			